

Grundrisse:

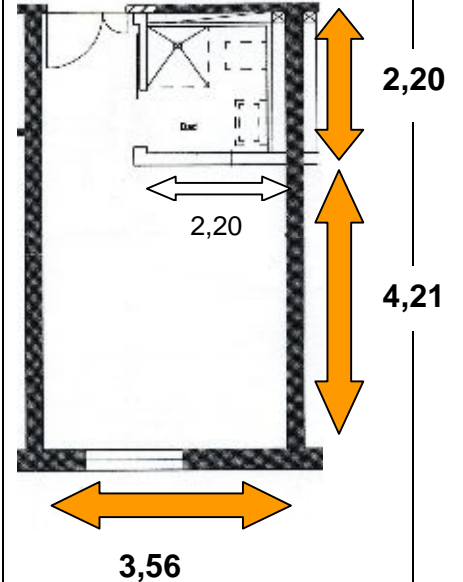
Appartement mit Blickrichtung Innenhof und Park:

(nach Modernisierung im Jahr 2010)
 Himmelsrichtung: Osten, 1. – 6. OG und Westen (Park)
 Blick auf Bad Tölz in höheren Etagen
 ➤ ca. 22,82 qm
 ➤ Incl. Vorraum und Sanitärraum
 ➤ Sonnenrollos (Handkurbel) / elektrisch (Parkseite)

Badausstattung:

- Schiebetür
- barrierefreie Dusche
- automatische Grundbeleuchtung (Bewegungsmelder)
- höhenverstellbarer Duschsitz, bei Bedarf
- Tiefspültoilette
- barrierefreier Waschtisch
- großer Spiegel
- Offenes Regal mit 2 Böden für Hygieneartikel
- bei Bedarf Handgriffe, individuell variierbar
- Sprossenheizkörper

(Hinweis: Wohnraum und Sanitärraum vollständig modernisiert, neue Elektro- und Heizungsinstallation)



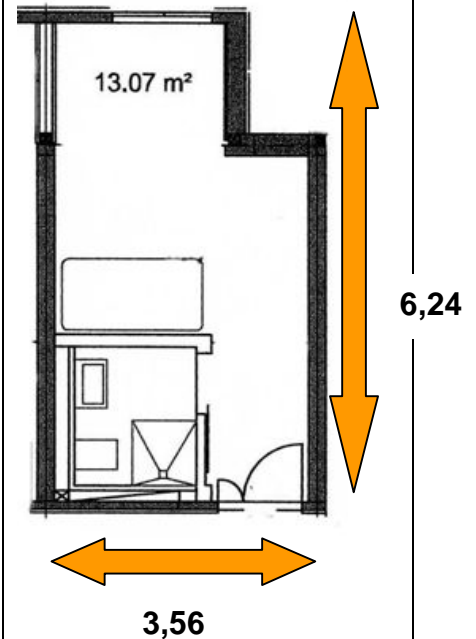
Appartement mit Blickrichtung Park:

(nach Modernisierung im Jahr 2011)
 Himmelsrichtung: Westen, 1. – 6. OG
 ➤ ca. _____ qm
 ➤ Incl. Vorraum und Sanitärraum
 ➤ Elektrisches Sonnenrollo

Badausstattung:

- Schiebetür
- barrierefreie Dusche
- automatische Grundbeleuchtung (Bewegungsmelder)
- höhenverstellbarer Duschsitz, bei Bedarf
- Tiefspültoilette
- barrierefreier Waschtisch
- großer Spiegel
- Offenes Regal mit 2 Böden für Hygieneartikel
- bei Bedarf Handgriffe, individuell variierbar
- Sprossenheizkörper

(Hinweis: Wohnraum und Sanitärraum vollständig modernisiert, neue Elektro- und Heizungsinstallation)



Erstelldatum: 11.12.2009	Vorab-Info Grundrisse.doc	Erstellt von: Stoll	Änderungsstand: 20.06.2013
--------------------------	---------------------------	------------------------	-------------------------------

Appartement mit Blickrichtung Park:

(nach Modernisierung im Jahr 2011)

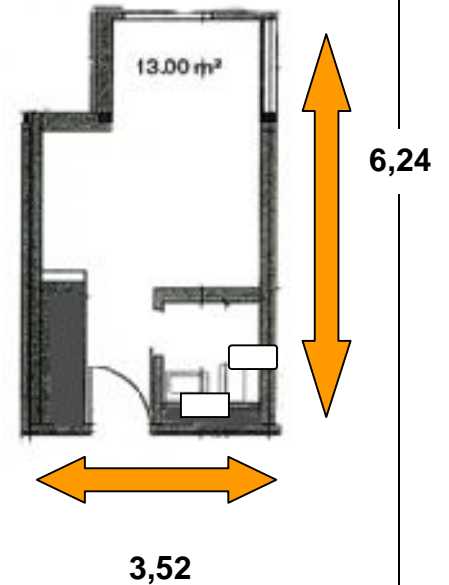
Himmelsrichtung: Westen, je Etage 1. – 6. OG ein Wohnraum

- ca. 13 qm
- zzgl. Sanitärraum
- Elektrisches Sonnenrollo

Badausstattung:

- Schiebetür
- barrierefreie Dusche
- automatische Grundbeleuchtung (Bewegungsmelder)
- höhenverstellbarer Duschsitz, bei Bedarf
- Tiefspültoilette
- barrierefreier Waschtisch
- großer Spiegel
- Offenes Regal mit 2 Böden für Hygieneartikel
- bei Bedarf Handgriffe, individuell variierbar
- Sprossenheizkörper

(Hinweis: Wohnraum und Sanitärraum vollständig modernisiert, neue Elektro- und Heizungsinstallation)



Appartement, mit gemeinsamen

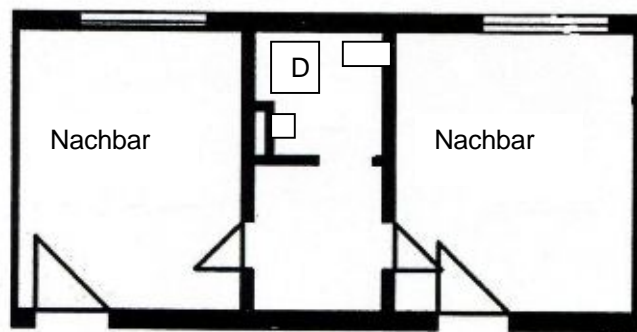
Sanitärraum: (Modernisiert im Jahr 2001)

mit Blickrichtung Innenhof (Süden) und Isarhang (Norden), 1. – 2. OG

- Ca. 15- 20 qm
- incl. Gemeinschaftlich genutzter Sanitärraum und Vorraum
- elektrisches Sonnenrolle

Badausstattung:

- Schiebetür
- barrierefreie Dusche
- Duschsitz, bei Bedarf
- Tiefspültoilette
- Eigener Waschtisch
- Handgriffe
- Sprossenheizkörper
- Hänge-Wäscheschrank



Erstelldatum:11.12.2009	Vorab-Info Grundrisse.doc	Erstellt von: Stoll	Änderungsstand: 20.06.2013
-------------------------	---------------------------	------------------------	-------------------------------